

TSP 550 VISION / 530 / 610 Z

Utilisation de 100 à 700 h

FERRI
FRANCE

une longueur d'avance...

► **TSP 550 VISION**
BRAS DÉPORTÉ

► **TSP 530**
BRAS ARRIÈRE
PORTÉE 5,34 M

► **TSP 610 Z**
BRAS ARRIÈRE - TÉLESCOPIQUE
PORTÉE 6,12 M



www.ferri-france.fr





TSP 550 VISION

BRAS DÉPORTÉ







TSP 530

BRAS ARRIÈRE
PORTÉE 5,34 M

TSP 610Z

BRAS ARRIÈRE - TÉLESCOPIQUE
PORTÉE 6,12 M



► Cinématique



► Embout de bras en pièces moulées / Plus de robustesse / Plus d'esthétique.



► En position de transport la flèche dépasse de très peu la cabine du tracteur.



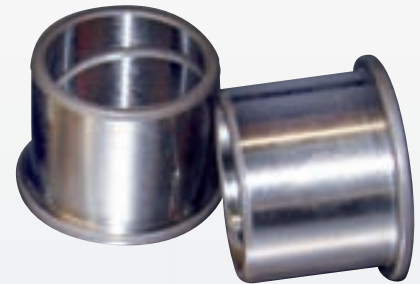
► En position de transport les TSP s'intègrent parfaitement dans le gabarit du tracteur. Le groupe de broyage de la TSP Vision repose sur un support fixé au châssis machine.

► Articulations



- Axes pleins estampés et traités.
Filetés avec écrou pour :
 - Faciliter éventuellement le rattrapage de jeu.
 - Montage et démontage plus aisés.

- Axes bloqués dans son logement, les bagues d'usure jouent pleinement leurs rôles.



- Bagues d'usure bi-métal épaulées avec graisseur.

- L'épaulement à l'avantage d'annuler le frottement de la seconde partie en mouvement.

► Manipulation

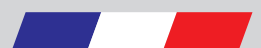
Commandes par téléflexibles

- Téléflexibles à commandes souples.
- Sécurité d'inversion de sens.
- Position tête flottante.



Commande monolevier Electro-Hydraulique Basse Pression **Comfort**

- Electro-hydraulique proportionnelle à basse pression sur verins de flèche et de balancier. Electriques pour les autres commandes.
- Compteur d'heures incorporé sur la console.



► Maniabilité



► **Système anti-basculement «SAB» automatique de série.** Permet à partir du point neutre de faire basculer progressivement le bras sur la gauche, le vérin de flèche en double effet (pas de risques de contre coup).

Visibilité

► Rotation du pivot balayage 122°.



► Pivot

Le pivot FERRI est conçu de telle façon, à offrir une bonne stabilité au tracteur.

Les efforts sont dirigés en-dessous de l'axe A qui matérialise l'essieu arrière du porteur.

Le pivot est positionné au centre du tracteur, ce qui améliore également l'équilibre de l'ensemble. (axe B)

L'ancrage du bras (flèche) est fixé en hauteur. Meilleur dégagement pour faciliter le travail au-dessus des clôtures, glissières de sécurité, etc... - C



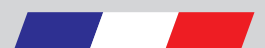
B



► Hydraulique

Caractéristiques

ENERGY		PERFORMANCE	
Réservoir pressurisé	170 L	Réservoir pressurisé	170 L
Filtration	micronique	Filtration	micronique
Composants hydrauliques moteur pompe	engrenage acier	Composants hydrauliques moteur pompe	pistons acier
Multiplicateur HP	acier	Multiplicateur HP	acier
Puissance moteur rotor	57 cv	Puissance moteur rotor	63 cv
Refroidisseur	série	Refroidisseur	série
Verins équipés de clapets parachutes	oui	Verins équipés de clapets parachutes	oui
Effacement du bras (sécurité obstacle)	avec retour automatique	Effacement du bras (sécurité obstacle)	avec retour automatique
Système anti-basculement automatique (SAB)	série	Système anti-basculement automatique (SAB)	série



► Groupe de broyage

TNS 125

- Transmission directe
- Poids 285 kg
- Vitesse de rotation 3000 t/mn
- Largeur du Groupe de Broyage 1,25 m



TNSC 125

- Transmission par courroie crantée
- Poids 305 kg
- Vitesse de rotation 3000 t/mn
- Largeur du Groupe de Broyage 1,25 m



► Courroie plate crantée sur poulies crantées.



Equipements rotor :



Couteaux «Y» manilles
ø 14 mm pour herbe,
buissons, canaux
ø max 2 cm



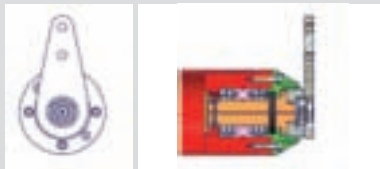
Couteaux «Y»
polyvalents
pour buissons, arbustes,
canaux, bois...
ø max 5 cm



Marteaux pour bois
ø max 8 cm

Option :

Embout du rouleau palpeur HD



- Embouts démontables et réparables.
- En fin de vie, malgré le jeu latéral, le rouleau maintient les flancs de carcasse.
- Bridage mécanique des supports sur l'axe grâce à un trou carré.
- Double rangées de roulements à galets auto-alignant.
- Protection des joints d'étanchéité grâce à une chicane complexe.

- Rotor « overlap » équipé de couteaux polyvalents.
- Rotor « overlap » équipé de manilles de ø 14 mm.
- Le positionnement des chapes sont sur le rotor en double spires opposées qui offre moins d'usure, moins de puissance absorbée, une qualité de broyage supérieure, un meilleur recouvrement des couteaux sur le tube rotor et un équilibrage plus précis.
- Equilibrage du rotor sur flasques latérales.
- Protection anti-enroulement sur les paliers (ficelle, fils de fer).
- Patins d'usures interchangeables sur les flancs du groupe de broyage.
- Rouleau palpeur ø 140 mm, 3 positions de réglage avec axe transversal (meilleur maintien des flancs du groupe de broyage).
- Les paliers à galets du rouleau palpeur sont montés avec bagues d'étanchéités (graisseurs protégés dans le cône du rouleau).

► Caractéristiques techniques

Modèle FLASH	Haubans de fixation / Refroidisseur avec thermostat / Suspension oléopneumatiques / sécurité d'effacement hydraulique sur pivot / Parechoc et feux					
Modèle PACK	Gamme FLASH + monolevier basse pression					
GAMME TSP	TSP 550 VISION BRAS DÉPORTÉ		TSP 530 BRAS ARRIÈRE 5,34 M		TSP 610Z TÉLESCOPIQUE BRAS ARRIÈRE 6,12 M	
	ENERGY	PERFORMANCE	ENERGY	PERFORMANCE	ENERGY	PERFORMANCE
Composants hydrauliques	pompe/ moteur acier	pompe/ moteur à pistons circuit ouvert	pompe/ moteur acier	pompe/ moteur à pistons circuit ouvert	pompe/ moteur acier	pompe/ moteur à pistons circuit ouvert
Puissance moteur	57 cv	63 cv	57 cv	63 cv	57 cv	63 cv
Prise de force	540 t/mn	540 t/mn	540 t/mn	540 t/mn	540 t/mn	540 t/mn
Capacité réservoir	170 L	170 L	170 L	170 L	170 L	170 L
Portée maxi latérale	5,51 m	5,51 m	5,34 m	5,34 m	6,12 m	6,12 m
Angle de rotation du groupe de broyage	235°	235°	235°	235°	235°	235°
Pivot central avec sécurité d'effacement angle de balayage 122°	oui	oui	oui	oui	oui	oui
Retour automatique du bras	oui	oui	oui	oui	oui	oui
Vitesse de rotation rotor	3000 t/mn	3000 t/mn	3000 t/mn	3000 t/mn	3000 t/mn	3000 t/mn
Double sens de rotation	oui	oui	oui	oui	oui	oui
Tête flottante	oui	oui	oui	oui	oui	oui
Equilibrage du rotor sur flasques latérales	oui	oui	oui	oui	oui	oui
Protection anti-enroulement sur les paliers (ficelle, fils de fer)	oui	oui	oui	oui	oui	oui
Rouleau palpeur réglable ø 140 mm	oui	oui	oui	oui	oui	oui
Rouleau palpeur HD réglable ø 140 mm	Option	Option	Option	Option	Option	Option
Tuyauteries rigides sur les bras avec protection	oui	oui	oui	oui	oui	oui
Parechoc et feux intégrés	oui	oui	oui	oui	oui	oui
Béquilles de stockage	oui	oui	oui	oui	oui	oui
Attelage catégorie II	oui	oui	oui	oui	oui	oui
Poids	1330 Kg	1330 Kg	1300 Kg	1300 Kg	1390 Kg	1390 Kg
Poids tracteur mini	3600 Kg	3600 Kg	4400 Kg	4400 Kg	4400 Kg	4400 Kg

► Débattement

Portées (m)

TSP 550 VISION BRAS DÉPORTÉ ENERGY / PERFORMANCE

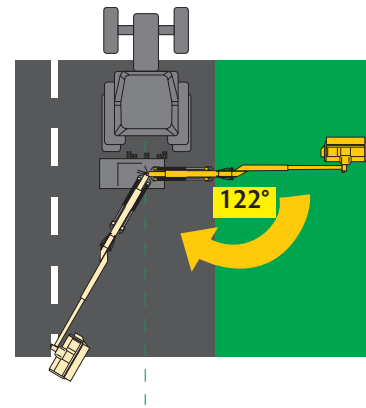
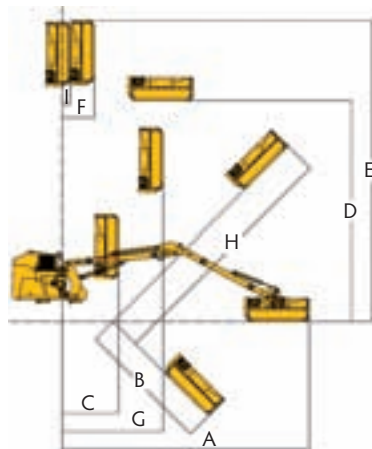
A	5,52	F	0,69
B	2,42	G	2,37
C	1,31	H	5,54
D	4,91	I	0,22
E	6,71		

TSP 530 BRAS ARRIÈRE 5,34 M ENERGY / PERFORMANCE

A	5,34	F	0,69
B	2,91	G	2,18
C	1,22	H	5,36
D	4,78	I	0,16
E	6,53		

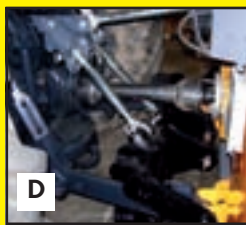
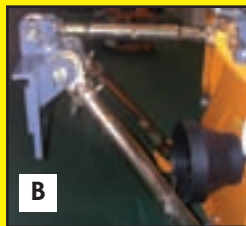
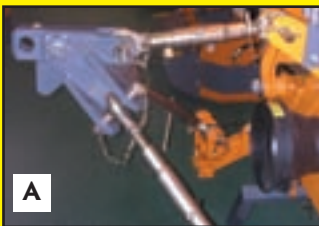
TSP 610Z TÉLESCOPIQUE BRAS ARRIÈRE 6,12 M ENERGY / PERFORMANCE

A	6,12	F	0,69
B	3,80	G	2,13
C	1,21	H	6,15
D	5,25	I	0,31
E	7,30		



Adaptations tracteur

A - Attelage DELTA. **B** - Attelage de type SAUERMANN. **C** - Châssis articulé polyvalent à accrochage automatique. **D** - FERMIX Rigidification du relevage tracteur.



Accessoires



FERRI

FRANCE

Une longueur d'avance

Plaine de Fontgrave

81800 RABASTENS

T : +33 (0)5 63 40 84 00

F : +33 (0)5 63 40 84 08

www.ferri-france.fr - contact@ferri-france.fr